

FG 3L/FG 3Q**Hinterlegungen
Dépôts
Depositi**

40 Hinterlegungen / Dépôts / Depositi
No 127 135 - 127 174

Cl. 6-01
127 135
05.07.2000
Versiegelt. - 2 Modelle
Stühle.
Thomas Walser, Rüti, 3855 Schwanden

Cl. 6-01
127 136
11.07.2000
Offen. - 1 Modell
Stuhl.
Mathias Galliker, Floraweg 1, Postfach,
5503 Schafisheim

Cl. 6-01, 03, 04, 05
127 137
11.07.2000
Cacheté. - 25 modèles
Tables, chaises, fauteuils, divans,
bancs, meubles de rangement, bureau.
Lora Zingg Dezing, 16, Côtes de
Montbenon, 1003 Lausanne

Cl. 6-01
127 138
14.07.2000
Versiegelt. - 38 Modelle
Meditationsvorrichtungen.
Carol Frischkopf, Luisenstrasse 29,
8005 Zürich

Cl. 6-01; 11-02; 21-01
127 139
14.07.2000
Offen. - 40 Modelle
Ziergegenstände, Spielzeug, Stuhl.
ZIG ZAG GmbH, Rainstrasse 2,
8103 Unterengstringen.
Ausstellungsimmunität: ORNARIS,
Zürich 16.01.2000

Cl. 6-04
127 140
03.07.2000
Offen. - 2 Modelle
Schränke.
Bieri Blachen AG, 6022 Grosswangen

Cl. 6-04
127 141
04.07.2000
Offen. - 5 Modelle
Schränk-Vitrinen und Kredenzen.
Sprenger Möbel AG, Commercial-
strasse 23, 7000 Chur.
Vertr.: Patentanwalt Aldo Römpler,
Heiden

Cl. 6-06
127 142
15.07.2000
Ouvert. - 1 modèle
Socle pour carte postale.
Benjamin Flores-Leyton,
c/o Eichenberger, 14, rue Voltaire,
1201 Genève.
Prior.: France 05.05.2000

Cl. 8-06
127 143
10.07.2000
Ouvert. - 1 modèle
Poignée pour outil à main.
Leatherman Tool Group, Inc.,
12106 N.E. Ainsworth Circle,
Portland/OR (US). Ayant cause
de l'auteur Benjamin C. Rivera,
West Linn.
Mand.: Kirker & Cie S.A.,
Genève-Thônex.
Prior.: USA 12.01.2000

Cl. 9-01
127 144
19.05.2000
Cacheté. - 1 modèle
Tête de bouteille.
Graham Packaging Company, L.P.,
2401 Pleasant Valley Road, York/PA
(US). Ayant cause de l'auteur Richard
K. Ogg, Littlestown.
Mand.: Bovard AG, Bern.
Prior.: USA 22.11.1999

Cl. 9-01
127 145
19.05.2000
Cacheté. - 1 modèle
Bouteille.
Graham Packaging Company, L.P.,
2401 Pleasant Valley Road, York/PA
(US). Ayant cause de l'auteur Richard
K. Ogg, Littlestown.
Mand.: Bovard AG, Bern.
Prior.: USA 22.11.1999

Cl. 9-01
127 146
04.07.2000
Versiegelt. - 1 Modell
Flasche.
Dart Industries Inc., 14901 S. Orange
Blossom Trail, Orlando/FL (US).
Rechtsnachfolgerin des Urhebers
Victor J.J. Cautereels, Ranst.
Vertr.: A. Braun, Braun, Héritier,
Eschmann AG, Basel.
Prior.: USA 06.01.2000

Cl. 9-01
127 147
04.07.2000
Offen. - 1 Modell
Flasche.
Rugenbräu AG, Wagnerenstrasse 40,
3800 Matten. Rechtsnachfolgerin der
Urheberin Vetropack AG, Bülach.
Vertr.: Naegeli & Streichenberg,
Rechtsanwälte, Bern

Cl. 9-03
127 148
05.07.2000
Offen. - 1 Modell
Behälter.
The Procter & Gamble Company,
One Procter & Gamble Plaza,
Cincinnati/OH (US).
Vertr.: Ritscher & Seifert, Zürich.
Prior.: Grossbritannien 19.01.2000

Cl. 10-02
127 149
30.06.2000
Ouvert. - 1 modèle
Montre-bracelet.
Hercule SA, 12, rue du Pommier,
BP 406, 2000 Neuchâtel

Cl. 10-02
127 150
13.07.2000
Offen. - 10 Modelle
Uhren.
Walter Fleischmann, Münzgasse 2,
8400 Winterthur

Cl. 10-02
127 151
14.07.2000
Ouvert. - 4 modèles
Montre.
MVDB Diffusion SA, 24, avenue de
Champel, 1206 Genève.
Mand.: Pierre Vuille, avocat, Genève.
Immunité dérivée d'une exposition:
Salon Mondial de l'Horlogerie, Bâle
23.03.2000

Cl. 10-07
127 152
10.07.2000
Offen. - 8 Muster
Zifferblätter.
Alfons Alber, Steger-Hof Nr. 11,
Vorarl (IT).
Vertr.: Ann Lütolf, Bern

Cl. 11-01
127 153
08.07.2000
Ouvert. - 14 modèles
Alliance, bagues, pendentifs,
bracelet, boucle d'oreille.
Bijoux Denis Doman,
31a, av. Léopold-Robert,
2300 La Chaux-de-Fonds

Cl. 11-02
127 154
18.07.2000
Offen. - 16 Modelle
Krippenfiguren.
Ed. Jobin AG, Hauptstrasse 111,
3855 Brienz BE

Cl. 12-02
127 155
14.07.2000
Offen. - 1 Modell
Service-Trolley.
Ascom Business Systems AG,
Ziegelmatzstrasse 1, 4503 Solothurn.
Rechtsnachfolgerin der Urheber Martin
Iseli; Thomas Maniura; Jurjen Jacobs;
Sofia Galbraith und Stefan Maas,
Solothurn

Cl. 12-10
127 156
04.07.2000
Offen. - 5 Modelle
Fahrzeug-Anhänger.
Herbert Weidmann, Schlierenstrasse 6,
8902 Urdorf

Cl. 14-02
127 157
04.07.2000
Offen. - 1 Modell
Gehäuse für Informationsgerät.
Siemens Schweiz AG, Albisrieder-
strasse 245, 8047 Zürich

Cl. 14-03
127 158
 02.06.2000
 Offen. - 2 Modelle
 Telefone.
 Ascom Business Systems AG,
 Ziegelmatthstrasse 1, 4503 Solothurn.
 Rechtsnachfolgerin der Urheber Martin
 Iseli; Thomas Maniura; Jurjen Jacobs;
 Sofia Galbraith und Stefan Maas,
 Solothurn

Cl. 14-03
127 159
 19.07.2000
 Offen. - 1 Modell
 Drahtloses Empfangsgerät.
 Bang & Olufsen Holding A/S, Peter
 Bangs Vej 15, Struer (DK). Rechts-
 nachfolgerin des Urhebers David
 Lewis, Kopenhagen.
 Vertr.: A.W. Metz & Co. AG, Zürich.
 Prior.: Dänemark 25.01.2000

Cl. 14-99
127 160
 05.05.2000
 Offen. - 4 Modelle
 Tintenpatrone für Farbdrucker.
 Xerox Corporation, Xerox Square -
 20A, 100 Clinton Avenue South,
 Rochester/NY (US). Rechtsnach-
 folgerin der Urheber Frederick T.
 Mattern, Portland; James A. Ellers,
 jun., Portland und Henry Y. Chin,
 San Jose.
 Vertr.: E. Blum & Co., Zürich.
 Prior.: USA 03.12.1999

Cl. 15-05
127 161
 13.07.2000
 Aperto. - 1 modello
 Apparecchio lavastoviglie.
 Wamasch AG, Zona Industriale 2,
 6592 S. Antonino. Avente causa
 dell'autore Erminio Dall'Oglio,
 S. Antonino.
 Mand.: Fiammenghi-Fiammenghi,
 Lugano

Cl. 15-05
127 162
 13.07.2000
 Aperto. - 1 modello
 Valvola dosatrice per lavastoviglie.
 Wamasch AG, Zona Industriale 2,
 6592 S. Antonino. Avente causa
 dell'autore Erminio Dall'Oglio,
 S. Antonino.
 Mand.: Fiammenghi-Fiammenghi,
 Lugano

Cl. 20-02
127 163
 04.07.2000
 Offen. - 1 Modell
 Verkaufsstand.
 Jörg Hartmeier, Metallverarbeitung,
 Oholten 20, 5703 Seon

Cl. 20-03
127 164
 03.07.2000
 Offen. - 3 Modelle
 Haltestellentafeln.
 Meisser Beschriftungen AG,
 Im Hölderli 10, 8405 Winterthur

Cl. 21-01
127 165
 06.07.2000
 Offen. - 1 Modell
 Knobelspiel.
 Jacques Gnos, Stanserstrasse 44,
 6373 Ennetbürgen und Franz
 Zimmermann, Oeltrotte 8,
 6373 Ennetbürgen

Cl. 21-01
127 166
 13.07.2000
 Offen. - 2 Modelle
 Schaukelemente.
 Ruth Gujan, Münstergasse 13, 8001 Zürich

Cl. 21-02
127 167
 30.05.2000
 Offen. - 1 Modell
 Schlittschuhschutz.
 Svensk Sportutveckling AB, Box 1046,
 Huddinge (SE).
 Vertr.: Dipl.-Ing. ETH H.R. Werffeli,
 Zollikerberg.
 Prior.: Schweden 02.12.1999

Cl. 25-01
127 168
 13.07.2000
 Versiegelt. - 2 Modelle
 Adapterteile.
 Allschall GmbH, Bahnhofstrasse 54,
 8023 Zürich

Cl. 25-01
127 169
 13.07.2000
 Offen. - 1 Modell
 Kanalverankerung.
 HESO, Herzog + Sonderegger AG,
 Tellstrasse 114, 5000 Aarau

Cl. 25-04
127 170
 05.07.2000
 Offen. - 1 Modell
 Schranktreppe.
 Roland Barmettler, Naumatthalde 3,
 6045 Meggen

Cl. 26-04
127 171
 18.07.2000
 Offen. - 48 Modelle
 Kerzen.
 Barbara Gredinger, Oberdorf 9,
 2514 Ligerz

Cl. 26-05
127 172
 07.07.2000
 Offen. - 2 Modelle
 Lampen.
 Lumess AG, Binningerstrasse 101,
 4123 Allschwil

Cl. 26-05
127 173
 11.07.2000
 Offen. - 1 Modell
 Beleuchtungskörper.
 Jwan Kahn, Rännelfeldstrasse 1,
 8610 Uster

Cl. 29-02
127 174
 13.07.2000
 Cacheté. - 1 modèle
 Bouée.
 Ecole cantonale d'art de Lausanne,
 Département de design industriel,
 46, rue de l'Industrie, 1030 Bussigny.
 Ayant cause de l'auteur The-Vinh
 Bugnon, Onex

FG 3L/FG 3Q

Abbildungen von Modellen für Uhren

(die dekorativen Modelle ausgenommen)

Reproduction de modèles pour montres

(les modèles décoratifs exceptés)

Riproduzioni di modelli per orologi

(eccettuali i modelli decorativi)

Cl. 10-02

127 149

30.06.2000

Ouvert. - 1 modèle

Montre-bracelet.

Hercule SA, 12, rue du Pommier,

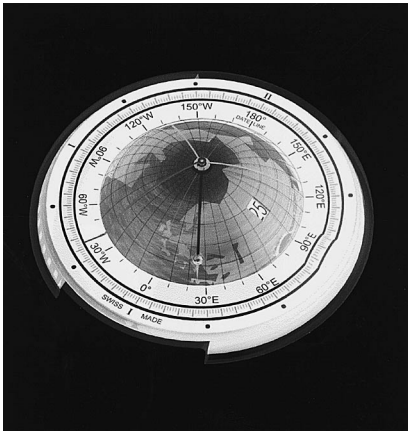
BP 406, 2000 Neuchâtel



Nr. 358



Nr. 361



MAP-Watch

Cl. 10-02

127 150

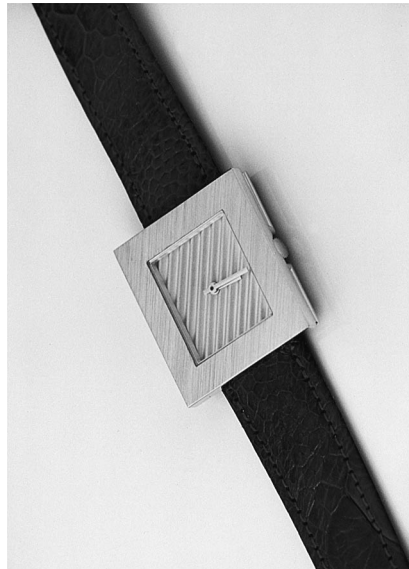
13.07.2000

Offen. - 10 Modelle

Uhren.

Walter Fleischmann, Münzgasse 2,

8400 Winterthur



Nr. 359



Nr. 362



Nr. 357



Nr. 360



Nr. 363



Nr. 364



Nr. 1162

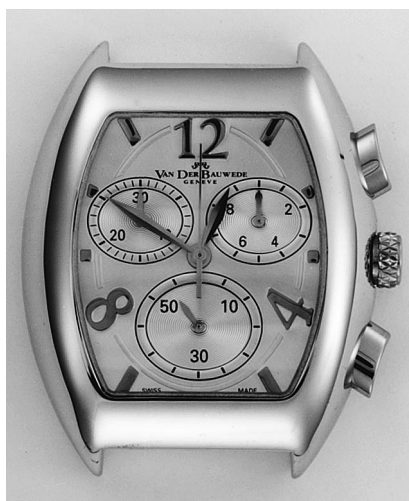


Nr. 1163

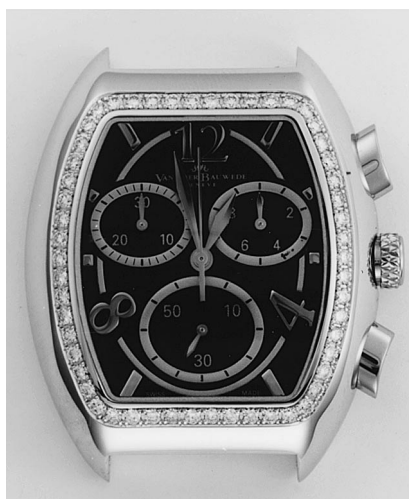
Cl. 10-02
 127 151
 14.07.2000
 Ouvert. - 4 modèle
 Montre.
 MVDB Diffusion SA, 24, avenue de
 Champel, 1206 Genève.
 Mand.: Pierre Vuille, avocat, Genève.
 Immunité dérivée d'une exposition:
 Salon Mondial de l'Horlogerie, Bâle
 23.03.2000



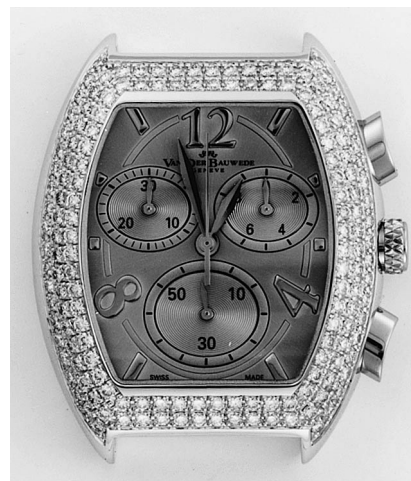
no 1



no 2



no 3



no 4

ND 3L/ND 3Q**Verlängerungen
Prolongations
Prolungazioni**

Cl. 3-01
118 164
17.05.1990
(III. Periode 2000/2005)
1 Modell
Schlüsselsicherheitsanhänger.
Blitz-Schlüsselfund-Service, P. Rychen,
Postfach 1124, 4001 Basel

Cl. 10-07
118 176
10.05.1990
(III. Periode 2000/2005)
1 Modell
Krone für Uhren.
Rolf von Burg, Hofergässli 3,
2544 Bettlach.
Prior.: AMA Suhr, 20.04.1990

Cl. 12-08, 16
118 178
16.05.1990
(III. Periode 2000/2005)
2 Modelle
Doppelkabine für Kraftfahrzeuge,
Trittbrett für Doppelkabine für
Kraftfahrzeuge.
Tony Brändle AG Wil, Feuerwehr-
fahrzeugbau und Carosseriewerk,
St. Gallerstrasse 74, 9500 Wil SG

Cl. 21-01
118 221
23.05.1990
(III. Periode 2000/2005)
1 Modell
Künstlerpuppe.
Erika Lemke, 6648 Minusio.
Vertr.: Dr.iur. A. Rosenkranz, Spiez

Cl. 23-02
118 371
03.08.1990
(III. Periode 2000/2005)
1 Modell
Toilettensitz mit Deckel.
Pressalit A/S, Skanderborgvej 96,
Ry (DK).
Vertr.: A.W. Metz & Co. AG, Zürich.
Prior.: Dänemark 15.02.1990

Cl. 6-01
118 417
11.07.1990
(3e période 2000/2005)
7 modèles
Chaises.
Knoll Inc., 1235 Water Street, East
Greenville/PA (US). Ayant cause des
auteurs Dale Fahnstrom, Chicago;
Michael McCoy, Bloomfield Hills et
Carl Gustav Magnusson, New York
City.
Mand.: A. Braun, Braun, Héritier,
Eschmann AG, Basel.
Prior.: USA 11.01.1990

Cl. 3-01
122 171
12.04.1995
(2e période 2000/2005)
1 modèle
Support-CD.
Bernard Munier, Les petites roches,
Licorne 12, 1450 Ste-Croix

Cl. 7-01
122 191
13.04.1995
(2e période 2000/2005)
1 modèle
Cafetière.
Laurent Matthey, 16, chemin Eugène-
Grasset, 1006 Lausanne

Cl. 12-10
122 228
21.04.1995
(II. Periode 2000/2005)
1 Modell
Anhänger für Velotransport.
Ingenieurbüro Schmied, Beat Schmied,
Poststrasse 16, 4564 Obergerlafingen

Cl. 6-01
122 254
04.05.1995
(II. Periode 2000/2005)
1 Modell
Bett.
René Meier, Dorfstrasse 73a,
8912 Obfelden

Cl. 6-01
122 259
19.05.1995
(II. Periode 2000/2005)
1 Modell
Sofa.
Christian Konopka, Quartierhof 6,
3013 Bern

Cl. 6-06
122 275
18.05.1995
(II. Periode 2000/2005)
1 Modell
Garderobe.
Olav Rohrer, Hochfeldstrasse 113,
3012 Bern

Cl. 9-09
122 287
22.05.1995
(II. Periode 2000/2005)
1 Modell
Kücheneinbauelement für Kehr-
eimer.
Walter Böswald, Thannerstrasse 34,
4009 Basel

Cl. 10-05; 13-03
122 290
20.04.1995
(II. Periode 2000/2005)
2 Modelle
Bewegungsmelder, Dämmerungs-
schalter.
GEV Gutkes Elektro Vertriebs GmbH,
Owidenfeldstrasse 2a, Hannover (DE).
Vertr.: Dr. Armin Felder, Zürich

Cl. 13-03
122 298
20.04.1995
(II. Periode 2000/2005)
1 Modell
Dämmerungsschalter.
ESY-LUX Elektrotechnische Systeme
GmbH, An der Strusbek 40,
Ahrensburg (DE).
Vertr.: Dr. Armin Felder, Zürich

Cl. 24-02
122 312
16.05.1995
(II. Periode 2000/2005)
1 Modell
Medizinische Sonde.
Armin Bollinger, Hegetsbergstrasse 28,
8610 Uster

Cl. 26-05
122 314
20.04.1995
(II. Periode 2000/2005)
4 Modelle
Leuchten.
GEV Gutkes Elektro Vertriebs GmbH,
Owidenfeldstrasse 2a, Hannover (DE).
Vertr.: Dr. Armin Felder, Zürich

Cl. 26-05
122 317
21.05.1995
(II. Periode 2000/2005)
1 Modell
Leuchte.
Daniel Vetter, Bellevueweg 20,
6301 Zug.
Prior.: Schweizer Möbelmesse
International SMI, Bern 18.05.1995

Cl. 9-05
122 358
01.06.1995
(II. Periode 2000/2005)
1 Muster
Beutelbemusterung.
Ipack Werk AG, Via Laveggio,
6850 Mendrisio

Cl. 17-03
122 375
01.06.1995
(II. Periode 2000/2005)
2 Modelle
Violine, Cello.
Kuno Schaub, Fulenbacher-
strasse 114, 4623 Neuendorf

Cl. 20-02
122 383
13.06.1995
(II. Periode 2000/2005)
1 Modell
Dispenser für Verpackungsmaterial.
Folag AG, Folienwerke, Mettenwil-
strasse 18, 6203 Sempach-Station

Cl. 26-05
122 425
30.06.1995
(II. Periode 2000/2005)
1 Modell
Wandleuchte.
Olav Rohrer, Hochfeldstrasse 113,
3012 Bern und Jürg Zulauf,
Gesellschaftsstrasse 37, 3012 Bern

Cl. 7-04
122 515
10.07.1995
(II. Periode 2000/2005)
1 Modell
Schneidbrett.
Dart Industries Inc., 1717 Deerfield
Road, Deerfield/IL (US). Rechtsnach-
folgerin der Urheber Stig Lillelund,
Gentofte und Eskil Højland Olsen,
Klampenborg.
Vertr.: A. Braun, Braun, Héritier,
Eschmann AG, Basel.
Prior.: USA 12.01.1995

Cl. 14-99
122 535
 07.08.1995
 (II. Periode 2000/2005)
 1 Modell
 Bandkassette für Banddrucker.
 Brother Kogyo Kabushiki Kaisha,
 15-1, Naeshiro-cho, Mizuho-ku,
 Nagoya-shi, Aichi-ken (JP).
 Vertr.: Ammann Patentanwälte AG
 Bern, Bern.
 Prior.: Japan 02.03.1995

Cl. 25-01
122 543
 02.08.1995
 (II. Periode 2000/2005)
 6 Modelle
 Akustikplatten.
 Wiesner-Hager Baugruppe Ges.m.b.H.,
 Linzer Strasse 24, Altheim (AT).
 Vertr.: Ritscher & Seifert, Zürich.
 Prior.: Oesterreich 02.06.1995

Cl. 15-05
122 570
 18.08.1995
 (II. Periode 2000/2005)
 1 Modell
 Staubsauger.
 Aktiebolaget Electrolux, Luxbacken 1,
 Stockholm (SE). Rechtsnachfolgerin
 des Urhebers Inese Ljunggren,
 Ekerö.
 Vertr.: Isler & Pedrazzini AG, Zürich.
 Prior.: Schweden 02.03.1995

Cl. 31-00
122 671
 18.08.1995
 (II. Periode 2000/2005)
 1 Modell
 Kaffeemühle.
 Chiaphua Industries Limited, 2 Dai
 Wang Street, Tai Po, Industrial Estate,
 Tai Po, New Territories (HK). Rechts-
 nachfolgerin des Urhebers Siu Yim
 Yung, New Territories.
 Vertr.: Bugnion S.A., Genève.
 Prior.: Grossbritannien 20.02.1995

Cl. 25-01
127 169
 13.07.2000
 1 Modell
 (II. + III. Periode 2005/2015)
 Kanalverankerung.
 HESO, Herzog + Sonderegger AG,
 Tellistrasse 114, 5000 Aarau

MZ 3L/MZ 3Q**Löschungen
Radiations
Radiazioni**

114 544	Cl. 1-04	1 Modell
114 549	Cl. 7-01	1 Modell
114 550	Cl. 7-04	1 Modell
114 571	Cl. 13-03	1 Modell
114 584	Cl. 7-07	1 Modell
114 585	Cl. 7-07	1 Modell
114 588	Cl. 9-09	1 Modell
114 589	Cl. 10-02	1 modèle
114 594	Cl. 10-07	1 Modell
114 597	Cl. 12-16	1 Modell
117 922	Cl. 3-01	10 modèles
117 923	Cl. 5-05	1 Muster
117 963	Cl. 8-08	4 modèles
117 979	Cl. 15-09	1 Modell
117 980	Cl. 16-05	2 modèles
118 035	Cl. 9-09	1 Modell
118 036	Cl. 9-09	1 Modell
118 044	Cl. 12-14	1 Modell
118 099	Cl. 9-01	1 Modell
118 134	Cl. 9-01	1 Modell
122 005	Cl. 10-07	1 Muster
122 017	Cl. 21-02	1 Modell
122 029	Cl. 3-01	1 Modell
122 030	Cl. 3-01	1 Modell
122 032	Cl. 6-01	1 Modell
122 033	Cl. 6-01	10 Modelle
122 035	Cl. 6-01	10 Modelle
122 037	Cl. 6-03	1 Modell
122 038	Cl. 6-04	1 Modell
122 045	Cl. 8-08	1 Modell
122 052	Cl. 9-04	2 Modelle
122 057	Cl. 11-02	4 Modelle
122 059	Cl. 16-05	9 Modelle
122 061	Cl. 20-02	23 Modelle
122 063	Cl. 21-01	1 Muster
122 064	Cl. 21-01	1 Muster
122 070	Cl. 26-04	2 Modelle
122 072	Cl. 26-05	1 Modell
122 092	Cl. 12-11	1 Modell
122 095	Cl. 19-06	2 Modelle

TC 3L/TC 3Q**Firma- und
Namensänderungen
Changement de nom et
de raison social ou de
commerce
Cambiamenti di ditte e
nomi**

118 238
 Continental Däck Norden Aktiebolag,
 Gislaved (SE).
 Vertr.: Bovard AG, Bern
 Firma/Namensänderung in:
 Continental Gislaved Däck AB,
 Gislaved (SE).
 Vertr.: Bovard AG, Bern

FG 3L/FG 3Q**Namensverzeichnis
Répertoire des noms
Elenco dei nomi**

Alber Alfons, Voran
127 152 Cl. 10-07

Allschall GmbH, Zürich
127 168 Cl. 25-01

Ascom Business Systems AG,
Solothurn
127 155 Cl. 12-02
127 158 Cl. 14-03

Bang & Olufsen Holding A/S, Struer
127 159 Cl. 14-03

Barmettler Roland, Meggen
127 170 Cl. 25-04

Bieri Blachen AG, Grosswangen
127 140 Cl. 6-04

Dart Industries Inc., Orlando
127 146 Cl. 9-01

Domon Denis Bijoux,
La Chaux-de-Fonds
127 153 Cl. 11-01

Ecole cantonale d'art de Lausanne,
Bussigny
127 174 Cl. 29-02

Fleischmann Walter, Winterthur
127 150 Cl. 10-02

Flores-Leyton Benjamin, Genève
127 142 Cl. 6-06

Frischkopf Carol, Zürich
127 138 Cl. 6-01

Galliker Mathias, Schafisheim
127 136 Cl. 6-01

Gnos Jacques, Ennetbürgen
127 165 Cl. 21-01

Graham Packaging Company, L.P.,
York
127 144 Cl. 9-01
127 145 Cl. 9-01

Gredinger Barbara, Ligerz
127 171 Cl. 26-04

Gujan Ruth, Zürich
127 166 Cl. 21-01

Hartmeier Jörg, Seon
127 163 Cl. 20-02

Hercule SA, Neuchâtel
127 149 Cl. 10-02

Herzog + Sonderegger AG (HESO),
Aarau
127 169 Cl. 25-01

HESO, Herzog + Sonderegger AG,
Aarau
127 169 Cl. 25-01

Jobin Ed. AG, Brienz BE
127 154 Cl. 11-02

Kahn Jwan, Uster
127 173 Cl. 26-05

Leatherman Tool Group, Inc.,
Portland
127 143 Cl. 8-06

Lumess AG, Allschwil
127 172 Cl. 26-05

Meisser Beschriftungen AG, Winterthur
127 164 Cl. 20-03

MVDB Diffusion SA, Genève
127 151 Cl. 10-02

Procter & Gamble Company (The),
Cincinnati
127 148 Cl. 9-03

Rugenbräu AG, Matten
127 147 Cl. 9-01

Siemens Schweiz AG, Zürich
127 157 Cl. 14-02

Sprenger Möbel AG, Chur
127 141 Cl. 6-04

Svensk Sportutveckling AB, Huddinge
127 167 Cl. 21-02

Walser Thomas, Schwanden
127 135 Cl. 6-01

Wamasch AG, S. Antonino
127 161 Cl. 15-05
127 162 Cl. 15-05

Weidmann Herbert, Urdorf
127 156 Cl. 12-10

Xerox Corporation, Rochester
127 160 Cl. 14-99

ZIG ZAG GmbH, Unterengstringen
127 139 Cl. 6-01
11-02
21-01

Zimmermann Franz, Ennetbürgen
127 165 Cl. 21-01

Zingg Lora Design, Lausanne
127 137 Cl. 6-01, 03, 04, 05