

FG 3L/FG 3Q**Hinterlegungen
Dépôts
Depositi**

45 Hinterlegungen / Dépôts / Depositi
No 126 747 - 126 791

Cl. 3-01; 8-07

126 747

31.01.2000

Offen. - 3 Modelle

Sack, Griff, Schloss.

Samsonite Corporation, 11200 East
45th Avenue, Denver/CO (US). Rechts-
nachfolgerin der Urheber Dirk Santy,
Koekelare; Bart Proot, Koekelare
und Clemens Van Himbeeck, Ronse.
Vertr.: E. Blum & Co., Zürich.
Prior.: Frankreich 03.08.1999

Cl. 3-01

126 748

03.03.2000

Versiegelt. - 2 Modelle

Taschen.

Giovanni de Pace, Sandrainstrasse 6,
3007 Bern

Cl. 6-01

126 749

22.02.2000

Versiegelt. - 1 Modell

Schemel.

Lorenz Mettler, Dufourstrasse 94,
8008 Zürich

Cl. 6-04; 7-02; 23-02

126 750

17.02.2000

Versiegelt. - 9 Modelle

Küchenkombinationen und -elemente.
Meyer-Hayoz Design Engineering AG,
Zürcherstrasse 47, 8406 Winterthur.
Vertr.: Advokaturbüro Beutler & Stutz,
Bern

Cl. 6-04; 7-02; 23-02, 04

126 751

17.02.2000

Versiegelt. - 7 Modelle

Küchenkombinationen und -elemente.
Meyer-Hayoz Design Engineering AG,
Zürcherstrasse 47, 8406 Winterthur.
Vertr.: Advokaturbüro Beutler & Stutz,
Bern

Cl. 6-04, 06; 8-04

126 752

29.02.2000

Offen. - 21 Modelle

Schraubendreher, Möbelteile,
Sideboard, Korpusse.

Stefan Irion, Tössfeldstrasse 38,
8406 Winterthur

Cl. 6-05

126 753

17.02.2000

Versiegelt. - 3 Modelle

Mobiler Arbeitsplatz.

Meyer-Hayoz Design Engineering AG,
Zürcherstrasse 47, 8406 Winterthur.
Vertr.: Advokaturbüro Beutler & Stutz,
Bern

Cl. 6-06

126 754

02.03.2000

Offen. - 2 Modelle

Tischplatte.

Urs Villiger, Baltenswilerstrasse 26,
8303 Bassersdorf.

Vertr.: Luchs & Partner, Zürich

Cl. 6-07

126 755

02.03.2000

Sigillato. - 1 modello

Cornice per quadri.

Sandro Bertossa, 6913 Carabbia

Cl. 6-11

126 756

24.02.2000

Offen. - 65 Muster

Teppichbemusterungen.

Jeanine Ariana, Oberer Graben 46,
9000 St. Gallen

Cl. 7-01

126 757

07.02.2000

Offen. - 1 Modell

Trinkglas.

Christof Enderle, Unt. Kirchgasse 11,
4147 Aesch BL und Patrik Voirol,
Vogesenstrasse 2, 4153 Reinach BL

Cl. 7-02

126 758

29.02.2000

Offen. - 1 Modell

Rechaud mit Pfännchen.

Peter Gerster, Kohlplatzweg 16,
4310 Rheinfelden und Kurt Zimmerli,
Dorfstrasse 5, 8532 Warth.
Vertr.: Hans Rudolf Gachnang,
Frauenfeld

Cl. 7-04

126 759

17.02.2000

Offen. - 1 Modell

Käseribe.

MOHA Moderne Haushaltswaren AG,
Tannholzstrasse 14, 3052 Zollikofen.
Vertr.: Patentanwaltsbüro
Feldmann AG, Glattbrugg

Cl. 9-01

126 760

16.02.2000

Offen. - 1 Modell

Verpackungsgläser mit Deckel.

Migros-Genossenschafts-Bund,
Limmatstrasse 152, Postfach,
8031 Zürich. Rechtsnachfolgerin der
Urheberin Sylvia Kramer, Schaffhausen

Cl. 9-01

126 761

24.02.2000

Offen. - 1 Modell

Flasche.

Wolfgang Rabanus, Point Nr. 8,
Waakirchen (DE).
Vertr.: Rudolf Walser, St. Gallen

Cl. 9-03

126 762

28.01.2000

Versiegelt. - 2 Modelle

Behälter.

The Gillette Company, Prudential
Tower Building, Boston/MA (US).
Rechtsnachfolgerin der Urheber Jill
Marie Shurtleff, South Boston und
John D. Petricca, Leominster.

Vertr.: A. Braun, Braun, Héritier,
Eschmann AG, Basel.

Prior.: USA 29.07.1999

Cl. 9-03

126 763

04.02.2000

Aperto. - 2 modelli

Contentitore sagomato.

Calven Commerce Inc., Belize,
Jasmin Court 35A, Regent Street,
Belize City, Belize (BZ). Avente causa
dell'autore Rosso Fulvio Cesco,
Modena.
Mand.: Fiammenghi-Fiammenghi,
Lugano

Cl. 9-03; 20-02

126 764

18.02.2000

Offen. - 1 Modell

Schachtel/Display.

Cornelis Brunott, La Malmaison,
2883 Montmelon

Cl. 9-07

126 765

21.02.2000

Offen. - 1 Modell

Gaskapselventil.

Kisag AG, Bahnhofstrasse 3,
4512 Bellach

Cl. 10-02

126 766

23.02.2000

Ouvert. - 3 modèles

Boîtes de montre.

Chatila S.A., 29, rue du Rhône,
1204 Genève

Cl. 10-02

126 767

28.02.2000

Ouvert. - 10 modèles

Montres-bracelets.

By Go S.à.r.l., Rocher 35,
2000 Neuchâtel.

Immunité dérivée d'une exposition:
Print'Or, Lyon 30.01.2000

Cl. 11-02

126 768

18.02.2000

Offen. - 1 Modell

Ziergegenstand.

Karl Bürgler, Sonnenweg 23,
6340 Baar

Cl. 12-11

126 769

02.03.2000

Versiegelt. - 1 Modell

Gepäckträger.

Gebrüder Pletscher AG, Obere
Schilling 4, 8460 Marthalen.

Vertr.: Patentanwälte Schaad, Balass,
Menzi & Partner AG, Zürich

Cl. 12-11
126 770
02.03.2000
Offen. - 1 Modell
Fahrrad.
Bohumil Sticha, Scheibenacker-
strasse 7, 9000 St. Gallen.
Ausstellungsmunität: IFMA'99,
Köln 23.09.1999

Cl. 12-16
126 771
18.02.2000
Offen. - 16 Modelle
Autozubehör.
Skoda Auto a.s., Vaclava
Klementa 869, Mlada Boleslav (CZ).
Vertr.: Isler & Pedrazzini AG, Zürich.
Prior.: Tschechische Republik
27.08.1999, 27.08.1999, 27.08.1999

Cl. 13-03
126 772
28.02.2000
Cacheté. - 4 modèles
Boîtes de sol.
Tems SA, 37, ch. Ph. de Sauvage,
1219 Châteline-Genève.
Mand.: Micheli & Cie, Thônex-Genève

Cl. 14-01
126 773
22.02.2000
Offen. - 1 Modell
Digitales Ton-Wiedergabegerät.
Telefonaktiebolaget L M Ericsson,
Stockholm (SE).
Vertr.: Isler & Pedrazzini AG, Zürich.
Prior.: Schweden 08.10.1999

Cl. 14-02
126 774
21.02.2000
Versiegelt. - 1 Modell
Peripherie-Gerät.
Inalp Networks AG, Meriedweg 7,
3172 Niederwangen. Rechtsnach-
folgerin der Urheber Martin Iseli;
Thomas Maniura; Jurjen Jacobs;
Sofia Galbraith, Solothurn

Cl. 14-02
126 775
23.02.2000
Offen. - 1 Modell
Datenverarbeitungsgerät.
Ascom Business Systems AG,
Ziegelmatthstrasse 1, 4503 Solothurn.
Rechtsnachfolgerin der Urheber Martin
Iseli; Thomas Maniura; Jurjen Jacobs;
Sofia Galbraith, Solothurn

Cl. 14-02
126 776
28.02.2000
Versiegelt. - 1 Modell
Tintenbehälter für Tintenstrahldrucker.
Canon Kabushiki Kaisha,
30-2, 3-chome, Shimomaruko, Ohta-ku,
Tokyo (JP). Rechtsnachfolgerin der
Urheber Yasuo Kotaki, Kanagawa-ken;
Masashi Ogawa, Kanagawa-ken;
Shigeyuki Nakayama; Tokyo und
Tsutomu Abe, Kanagawa-ken.
Vertr.: Bovard AG, Bern.
Prior.: Japan 27.08.1999

Cl. 14-02
126 777
28.02.2000
Versiegelt. - 1 Modell
Tintenbehälter für Tintenstrahldrucker.
Canon Kabushiki Kaisha,
30-2, 3-chome, Shimomaruko, Ohta-ku,
Tokyo (JP). Rechtsnachfolgerin der
Urheber Yasuo Kotaki, Kanagawa-ken;
Masashi Ogawa, Kanagawa-ken;
Shigeyuki Nakayama; Tokyo und
Tsutomu Abe, Kanagawa-ken.
Vertr.: Bovard AG, Bern.
Prior.: Japan 27.08.1999

Cl. 14-02
126 778
28.02.2000
Versiegelt. - 1 Modell
Tintenbehälter für Tintenstrahldrucker.
Canon Kabushiki Kaisha,
30-2, 3-chome, Shimomaruko, Ohta-ku,
Tokyo (JP). Rechtsnachfolgerin der
Urheber Yasuo Kotaki, Kanagawa-ken;
Masashi Ogawa, Kanagawa-ken;
Shigeyuki Nakayama; Tokyo und
Tsutomu Abe, Kanagawa-ken.
Vertr.: Bovard AG, Bern.
Prior.: Japan 27.08.1999

Cl. 14-03
126 779
25.02.2000
Versiegelt. - 1 Modell
Telefon.
Ascom Business Systems AG,
Ziegelmatthstrasse 1, 4503 Solothurn.
Rechtsnachfolgerin der Urheber Martin
Iseli; Thomas Maniura; Jurjen Jacobs;
Sofia Galbraith, Solothurn

Cl. 16-06
126 780
21.02.2000
Offen. - 1 Modell
Bildbetrachter.
Daniel Zimmermann, Egliweg 10,
2560 Nidau

Cl. 23-02
126 781
22.02.2000
Offen. - 2 Modelle
Dispenserkopf.
Calmar Inc., 333 South Turnbull
Canyon Road, City of Industry/CA (US).
Vertr.: Troesch Scheidegger
Werner AG, Zürich.
Prior.: USA 30.08.1999, 10.12.1999

Cl. 24-01
126 782
14.02.2000
Offen. - 1 Modell
Laborgerät.
Alois Jenny, Oberdorf 2,
6215 Beromünster.
Vertr.: Luchs & Partner, Zürich

Cl. 24-02
126 783
03.02.2000
Offen. - 1 Modell
Einhaker.
Polar Medica AS, P.O. Box 301,
Ørsta (NO). Rechtsnachfolgerin der
Urheberin Hilde Agnethe Petersvik,
Ørsta.
Vertr.: E. Blum & Co., Zürich.
Prior.: Norwegen 04.08.1999

Cl. 24-04
126 784
29.02.2000
Offen. - 3 Modelle
Mehrzweckwickel.
The Procter & Gamble Company,
One Procter & Gamble Plaza,
Cincinnati/OH (US).
Vertr.: Ritscher & Seifert, Zürich.
Prior.: USA 15.09.1999

Cl. 24-04
126 785
29.02.2000
Offen. - 2 Modelle
Kniewickel.
The Procter & Gamble Company,
One Procter & Gamble Plaza,
Cincinnati/OH (US).
Vertr.: Ritscher & Seifert, Zürich.
Prior.: USA 15.09.1999

Cl. 25-01
126 786
29.02.2000
Offen. - 1 Modell
Deckenkassettenplatte.
Geipel Decken- und Profilsysteme
GmbH, Molbitzer Weg 1, Neustadt
an der Orla (DE). Rechtsnachfolgerin
des Urhebers Udo Geipel, Neustadt
an der Orla.
Vertr.: Werner Bruderer, Pfäffikon.
Prior.: Deutschland 18.11.1999

Cl. 25-02
126 787
02.03.2000
Offen. - 5 Muster
Oberflächen von Rahmen, Wänden,
Türwandungen.
Urs Villiger, Baltenswilerstrasse 26,
8303 Bassersdorf.
Vertr.: Luchs & Partner, Zürich

Cl. 26-01
126 788
24.02.2000
Offen. - 1 Modell
Kerzenhalter.
Marion Klein, Schützenweg 15,
7000 Chur

Cl. 26-05
126 789
25.02.2000
Offen. - 2 Modelle
Lampen.
Andreas Herles, Strahlegg,
8496 Steg im Tösstal

Cl. 26-05
126 790
29.02.2000
Offen. - 1 Modell
Leuchte.
Daniel Späti, Uetlibergstrasse 85,
8045 Zürich

Cl. 28-03
126 791
28.01.2000
Versiegelt. - 1 Modell
Rasier-Organisator.
The Gillette Company, Prudential
Tower Building, Boston/MA (US).
Rechtsnachfolgerin der Urheberin
Jill Marie Shurtleff, South Boston.
Vertr.: A. Braun, Braun, Héritier,
Eschmann AG, Basel.
Prior.: USA 29.07.1999

FG 3L/FG 3Q

Abbildungen von Modellen für Uhren

(die dekorativen Modelle ausgenommen)

Reproduction de modèles pour montres

(les modèles décoratifs exceptés)

Riproduzioni di modelli per orologi

(eccettuali i modelli decorativi)

Cl. 10-02

126 766

23.02.2000

Ouvert. - 3 modèles

Boîtes de montre.

Chatila S.A., 29, rue du Rhône,

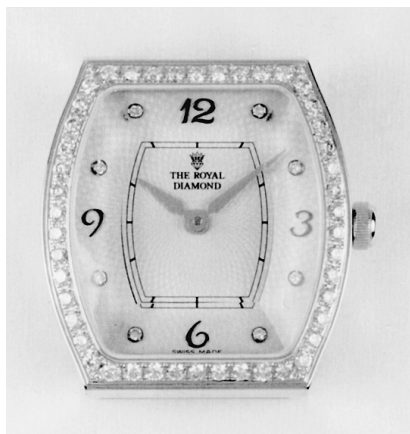
1204 Genève



no BA 84



no BA 83



no BA 270

Cl. 10-02

126 767

28.02.2000

Ouvert. - 10 modèles

Montres-bracelets.

By Go S.à.r.l., Rocher 35,

2000 Neuchâtel.

Immunité dérivée d'une exposition:

Print'Or, Lyon 30.01.2000



no 1



no 2



no 3



no 4



no 5



no 6



no 7



no 8



no 9



no 10

ND 3L/ND 3Q**Verlängerungen
Prolongations
Prolungazioni**

Cl. 28-01
117 955
31.01.1990
(3e période 2000/2005)
1 modèle
Gélule.
Merrell Dow Pharmaceuticals Inc.,
2110 East Galbraith Road,
Cincinnati/OH (US).
Mand.: Kirker & Cie S.A.,
Genève-Thônex.
Prior.: USA 09.08.1989

Cl. 28-01
117 956
31.01.1990
(3e période 2000/2005)
1 modèle
Tablette.
Merrell Dow Pharmaceuticals Limited,
Lakeside House, Stockley Park,
Uxbridge/Middx (GB).
Mand.: Kirker & Cie S.A.,
Genève-Thônex.
Prior.: Grande-Bretagne 01.08.1989

Cl. 14-02
118 119
16.03.1990
(III. Periode 2000/2005)
1 Modell
Elektronische Agenda.
Sharp Kabushiki Kaisha,
22-22, Nagaike-cho, Abeno-ku,
Osaka (JP). Rechtsnachfolgerin der
Urheber Hiroshi Sakaguchi; Toshiya
Takahashi und Kenji Ohta, Osaka.
Vertr.: E. Blum & Co., Zürich.
Prior.: Japan 11.10.1989

Cl. 12-15
118 149
23.03.1990
(3o periodo 2000/2005)
1 modello
Battistrada per pneumatici.
Pirelli Coordinamento Pneumatici
S.p.A., Piazzale Cadorna 5, Milano (IT).
Avente causa dell'autore Thomas
Zoeller, Milano.
Mand.: Fiammenghi Fiammenghi
Racheli, Lugano.
Prior.: Italia 06.10.1989

Cl. 19-02
118 184
11.04.1990
(III. Periode 2000/2005)
1 Modell
Kassette.
Partex Marking Systems Aktiebolag,
Box 80, Gullspang (SE). Rechtsnach-
folgerin des Urhebers Lars Skarin,
Otterbäcken.
Vertr.: Patentanwälte Schaad,
Balass & Partner AG, Zürich.
Prior.: Schweden 02.11.1989

Cl. 13-03
118 213
22.05.1990
(III. Periode 2000/2005)
3 Modelle
Infrarot-Fernsteuersender und
-Empfänger.
Feller AG, Bergstrasse, 8810 Horgen.
Vertr.: Scheidegger, Werner & Co.,
Zürich

Cl. 10-02
118 449
25.09.1990
(III. Periode 2000/2005)
4 Modelle
Armbanduhren.
Citizen Tokai Kabushiki Kaisha,
1-1, 2-chome, Nishi-shinjuku,
Shinjuku-ku, Tokyo (JP). Rechts-
nachfolgerin der Urheber Takayuki
Takahashi, Tokyo und Izumi Kubo,
Tokyo.
Vertr.: Bovard AG, Bern.
Prior.: Japan 30.03.1990

Cl. 10-07
118 452
25.09.1990
(III. Periode 2000/2005)
2 Modelle
Uhrenzifferblatt.
Citizen Tokai Kabushiki Kaisha,
1-1, 2-chome, Nishi-shinjuku, Tokyo
(JP). Rechtsnachfolgerin des Urhebers
Takayuki Takahashi, Tokyo.
Vertr.: Bovard AG, Bern.
Prior.: Japan 30.03.1990

Cl. 6-01
121 871
09.12.1994
(II. Periode 1999/2004)
1 Modell
Stuhl.
Hansueli Hürlimann, Laupenstrasse 55,
3008 Bern

Cl. 6-01
121 872
09.12.1994
(II. Periode 1999/2004)
1 Modell
Stuhl.
Hansueli Hürlimann, Laupenstrasse 55,
3008 Bern

Cl. 21-01
121 903
13.12.1994
(II. Periode 1999/2004)
10 Modelle
Spielfiguren, Spielbrett.
Frank Bucher, Kreuzmattstrasse 77,
3185 Schmitten FR

Cl. 25-03
121 912
30.11.1994
(II. Periode 1999/2004)
1 Modell
Marktstand.
jb Planung & Gestaltung, Bruno Jaggi,
Hauptstrasse 21, 3806 Bönigen

Cl. 9-01
121 928
23.11.1994
(II. Periode 1999/2004)
2 Modelle
Flaschen.
Wolfgang Rabanus, Ingenieur-
Designer, Postfach 30, Waakirchen (DE).
Vertr.: Rudolf Walser, St. Gallen.
Prior.: Deutschland 04.10.1994

Cl. 21-01
121 981
05.01.1995
(II. Periode 2000/2005)
1 Muster
Spielbrettbemusterung.
Roland Guenat, Pulvermühlestrasse 13,
7000 Chur

Cl. 7-06
121 992
20.01.1995
(II. Periode 2000/2005)
1 Modell
Gewürzbehälter.
Hélène Othenin-Girard, 24B, avenue
d'Ouchy, 1004 Lausanne

Cl. 6-01
122 034
13.02.1995
(II. Periode 2000/2005)
2 Modelle
Stühle.
Ruth Guery, Leeacherstrasse 33,
8123 Ebmatingen

Cl. 6-04
122 039
03.02.1995
(II. Periode 2000/2005)
2 Modelle
Schrank.
Marumatic Technische Neuheiten,
Georges Ursprung, Rauchackerstrasse 4,
8102 Oberengstringen

Cl. 9-03
122 049
02.02.1995
(2e + 3e période 2000/2010)
1 modèle
Boîte.
SmithKline Beecham Corporation,
One Franklin Plaza,
Philadelphia/PA (US).
Mand.: Kirker & Cie S.A.,
Genève-Thônex.
Prior.: Etats-Unis d'Amérique
04.08.1994

Cl. 9-03
122 050
07.02.1995
(II. Periode 2000/2005)
2 Modelle
Behälter.
Abbott Laboratories, Abbott Park/IL
(US). Rechtsnachfolgerin der Urheber
Brendan John Duggan, Sligo und
Bernard Enda Ryan, Sligo.
Vertr.: A. Braun, Braun, Héritier,
Eschmann AG, Basel.
Prior.: USA 19.08.1994

Cl. 14-01
122 058
07.02.1995
(II. Periode 2000/2005)
1 Modell
Recycling-Jukebox.
Christoph Riesen, Falkenweg 3,
3400 Burgdorf

Cl. 26-05
122 071
08.02.1995
(II. Periode 2000/2005)
1 Modell
Stehleuchte.
Martin Hängärtner, Stehlistrasse 7,
8912 Obfelden

Cl. 4-02
122 104
10.03.1995
(2e période 2000/2005)
1 modèle
Brosse.
Ranir/DCP Corporation (a Delaware
corporation), 4701 East Paris Road,
S.E., Grand Rapids/MI (US). Ayant
cause de l'auteur Martin Lewkowicz,
Upper Montclair.
Mand.: E. Blum & Co., Zürich.
Prior.: USA 14.09.1994

Cl. 10-03
122 119
01.03.1995
(II. Periode 2000/2005)
1 Modell
Sonnenuhr.
Louis Zurfluh, Grossriedstrasse 6,
6462 Seedorf.
Vertr.: Willi Luchs, Root

Cl. 24-02
122 140
03.03.1995
(2e période 2000/2005)
2 modèles
Bouteilles pour analyses.
Ciba Corning Diagnostics Corp.,
63 North Street, Medfield/MA (US).
Mand.: Kirker & Cie S.A.,
Genève-Thônex.
Prior.: USA 03.10.1994

Cl. 24-02
122 210
10.03.1995
(II. Periode 2000/2005)
1 Modell
Einkanal-Infusionspumpe.
Ivac Corporation, 10300 Campus Point
Drive, San Diego/CA (US). Rechts-
nachfolgerin der Urheber Gary L.
Marston, Carlsbad; Kristine D. Casey,
Lake Oswego und Sigrid Moeslinger,
New York.
Vertr.: E. Blum & Co., Zürich.
Prior.: USA 12.09.1994

Cl. 24-02
122 211
10.03.1995
(II. Periode 2000/2005)
1 Modell
Zweikanal-Infusionspumpe.
Ivac Medical Systems, Inc.,
10300 Campus Point Drive,
San Diego/CA (US). Rechtsnach-
folgerin der Urheber Gary L. Marston,
Carlsbad; Kristine D. Casey, Lake
Oswego und Sigrid Moeslinger,
New York.
Vertr.: E. Blum & Co., Zürich.
Prior.: USA 12.09.1994

Cl. 24-02
122 212
10.03.1995
(II. Periode 2000/2005)
1 Modell
Pump-Apparat.
Ivac Medical Systems, Inc.,
10300 Campus Point Drive,
San Diego/CA (US). Rechtsnach-
folgerin der Urheber Gary L. Marston,
Carlsbad; Robert G. Hayes, Saratoga
und Sigrid Moeslinger, New York.
Vertr.: E. Blum & Co., Zürich.
Prior.: USA 12.09.1994

Cl. 6-03; 20-02, 03
122 219
21.04.1995
(II. Periode 2000/2005)
3 Modelle
Bankeneinrichtungsgegenstände.
Schweizerische Kreditanstalt,
Marketing Services, 8070 Zürich.
Rechtsnachfolgerin des Urhebers
Edwin Forrer, Aesch.
Vertr.: E. Blum & Co., Zürich

Cl. 8-05
122 281
06.03.1995
(II. Periode 2000/2005)
1 Modell
Heftmaschine.
Illinois Tool Works Inc., 3600 West
Lake Avenue, Glenview/IL (US).
Vertr.: E. Blum & Co., Zürich.
Prior.: USA 06.09.1994.
Rechtsnachfolge-Erklärung der
Urheber Nelson Cheung, Hoffman
Estates; Janusz Figiel, Mount Prospect
und Allen D. Sordyl, Wheeling;
nachgereicht am 10.07.1995

Cl. 9-03
122 282
30.03.1995
(II. Periode 2000/2005)
1 Modell
Behälter.
SmithKline Beecham p.l.c., New
Horizons Court, Brentford/Middx (GB).
Rechtsnachfolgerin des Urhebers
Michael Brian King, Wokingham.
Vertr.: A. Braun, Braun, Héritier,
Eschmann AG, Basel.
Prior.: Grossbritannien 01.10.1994

Cl. 9-03
122 283
30.03.1995
(II. Periode 2000/2005)
1 Modell
Behälter.
SmithKline Beecham p.l.c., New
Horizons Court, Brentford/Middx (GB).
Rechtsnachfolgerin des Urhebers
Michael Brian King, Wokingham.
Vertr.: A. Braun, Braun, Héritier,
Eschmann AG, Basel.
Prior.: Grossbritannien 01.10.1994

MZ 3L/MZ 3Q**Löschungen
Radiations
Radiazioni**

114 282	Cl. 21-03	1 Muster
114 299	Cl. 8-07	1 Muster
114 302	Cl. 9-01	1 Modell
114 303	Cl. 9-01	1 modèle
114 305	Cl. 9-04	2 Modelle
114 325	Cl. 25-02	2 Modelle
114 327	Cl. 99-00	1 Modell
114 330	Cl. 6-04	1 Modell
114 336	Cl. 8-09	5 Modelle
114 340	Cl. 10-02	1 Modell
114 343	Cl. 12-15	1 modello
114 349	Cl. 15-04	1 Modell
117 623	Cl. 2-04	1 modèle
117 667	Cl. 26-05	2 Modelle
117 678	Cl. 9-02	2 Modelle
117 716	Cl. 9-05	2 Modelle
117 763	Cl. 28-03	3 Modelle
121 632	Cl. 5-05	2 dessins
121 672	Cl. 3-01	1 Modell
121 673	Cl. 5-05	1 dessin
121 674	Cl. 5-05	5 Muster
121 675	Cl. 6-01	1 Modell
121 677	Cl. 6-04	2 Modelle
121 678	Cl. 6-04	1 Modell
121 684	Cl. 9-03	1 Modell
121 686	Cl. 10-02	4 Modelle
121 688	Cl. 10-07	1 Modell
121 689	Cl. 11-01	7 modèles
121 690	Cl. 12-08	15 Modelle
121 692	Cl. 14-01	1 modèle
121 693	Cl. 15-06	1 Modell
121 694	Cl. 15-09	1 Modell
121 703	Cl. 26-05	2 Modelle
121 707	Cl. 6-01	1 Modell
121 724	Cl. 9-07	1 Modell
121 727	Cl. 10-02	1 Modell
121 754	Cl. 3-01	3 Modelle
121 791	Cl. 26-06	1 Modell
121 861	Cl. 23-04	2 Modelle
121 880	Cl. 9-03	11 Modelle

PC 3L/PC 3Q**Übertragungen
Transmissions
Trasmissioni****122 454****123 635****124 298****125 162**Tektronix, Inc., P.O. Box 1000,
Wilsonville/OR (US).Vertr.: Dr. Conrad A. Riederer, Bad Ragaz
Übertragung an:Xerox Corporation, 800 Long
Ridge Road, P.O. Box 1600,
Stamford/CT (US).

Vertr.: Katzarov S.A., Genève

125 465Sprintvest Corporation N.V.,
201 Caracasbaaiweg, P.O. Box 6085,
Curaçao (AN).Mand.: Kirker & Cie S.A.,
Genève - Thônex

Transmission à:

Deb IP Limited, 108 Spencer Road,
Belper / Derbyshire (GB).Mand.: Kirker & Cie S.A.,
Genève - Thônex**FG 3L/FG 3Q****Namensverzeichnis
Répertoire des noms
Elenco dei nomi**Ariana Jeanine, St. Gallen
126 756 Cl. 6-11Ascom Business Systems AG,
Solothurn
126 775 Cl. 14-02
126 779 Cl. 14-03Bertossa Sandro, Carabbia
126 755 Cl. 6-07Brunott Cornelis, Montmelon
126 764 Cl. 9-03
20-02Bürgler Karl, Baar
126 768 Cl. 11-02By Go S.à.r.l., Neuchâtel
126 767 Cl. 10-02Calmar Inc., City of Industry
126 781 Cl. 23-02Calven Commerce Inc., Belize
126 763 Cl. 9-03Canon Kabushiki Kaisha, Tokyo
126 776 Cl. 14-02
126 777 Cl. 14-02
126 778 Cl. 14-02Chatila S.A., Genève
126 766 Cl. 10-02De Pace Giovanni, Bern
126 748 Cl. 3-01Enderle Christof, Aesch BL
126 757 Cl. 7-01Ericsson L M Telefonaktiebolaget,
Stockholm
126 773 Cl. 14-01Geipel Decken- und Profilsysteme
GmbH, Neustadt an der Orla
126 786 Cl. 25-01Gerster Peter, Rheinfelden
126 758 Cl. 7-02Gillette (The) Company, Boston
126 762 Cl. 9-03
126 791 Cl. 28-03Herles Andreas, Steg im Tösstal
126 789 Cl. 26-05Inalp Networks AG, Niederwangen
126 774 Cl. 14-02Irion Stefan, Winterthur
126 752 Cl. 6-04, 06
8-04Jenny Alois, Beromünster
126 782 Cl. 24-01Kisag AG, Bellach
126 765 Cl. 9-07Klein Marion, Chur
126 788 Cl. 26-01Mettler Lorenz, Zürich
126 749 Cl. 6-01Meyer-Hayoz Design Engineering AG,
Winterthur126 750 Cl. 6-04
7-02
23-02
126 751 Cl. 6-04
7-02
23-02, 04
126 753 Cl. 6-05Migros-Genossenschafts-Bund, Zürich
126 760 Cl. 9-01Moderne Haushaltswaren AG (MOHA),
Zollikofen
126 759 Cl. 7-04MOHA Moderne Haushaltswaren AG,
Zollikofen
126 759 Cl. 7-04Pletscher Gebrüder AG, Marthalen
126 769 Cl. 12-11Polar Medica AS, Ørsta
126 783 Cl. 24-02Procter & Gamble (The) Company,
Cincinnati
126 784 Cl. 24-04
126 785 Cl. 24-04Rabanus Wolfgang, Waakirchen
126 761 Cl. 9-01Samsonite Corporation, Denver
126 747 Cl. 3-01
8-07Skoda Auto a.s., Mlada Boleslav
126 771 Cl. 12-16Späti Daniel, Zürich
126 790 Cl. 26-05Sticha Bohumil, St. Gallen
126 770 Cl. 12-11Tems SA, Châtelaine-Genève
126 772 Cl. 13-03Villiger Urs, Bassersdorf
126 754 Cl. 6-06
126 787 Cl. 25-02Voirol Patrik, Reinach BL
126 757 Cl. 7-01Zimmerli Kurt, Warth
126 758 Cl. 7-02Zimmermann Daniel, Nidau
126 780 Cl. 16-06